



# WHOLE SCALE™ CHANGE

## CHANGE MANAGEMENT MIT GROSSGRUPPEN-METHODEN

Whole Scale™ Change ist ein von Dannemiller Tyson Ass. entwickelter Ansatz zur Gestaltung von umfassenden Veränderungsprojekten mit großen Organisationen. Die Einbeziehung von möglichst vielen (bis zu 1000) Menschen aus der Organisation in den Change-Prozess ermöglicht es, den Weg der Veränderung gleichzeitig, gemeinsam und mit Nutzung der verschiedenen Perspektiven der Organisation zu gehen. Dadurch wird großes Engagement und hohe Identifikation mit der Veränderung erreicht. Die Methode ermöglicht damit tiefgreifende, nachhaltige und umfassende Entwicklungen.

### INHALTE

- > Whole Scale™ Change: Entstehung, Prinzipien, Instrumente
- > Systemische Perspektive als Grundlage von Großgruppen
- > Die Arbeit mit RTSC ("Real Time Strategic Change") – Großgruppen: Einsatzmöglichkeiten, Vorbereitung, Designs
- > Die Zusammenarbeit mit dem Management
- > Planung von langfristigen road maps
- > Instrumente, Tools, Methoden, hilfreiche Tipps bei der Durchführung
- > Vorstellen von Whole Scale Change Projekten
- > Arbeit an eigenen Praxisbeispielen

### SEMINARSPRACHE

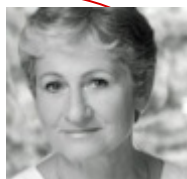
Englisch

### DAS TRAINER/INNEN-TEAM



**Paul Tolchinsky**  
Berater, Lehrender für Organizational Design,  
Pionier der Großgruppenarbeit und systemisches  
Change Management.  
Cleveland, Ohio. Wien  
Partner von TRAIN Consulting

**Ruth Seliger**  
Systemische Organisationsberaterin,  
Management-Trainerin und Coach.  
Wien



### TERMIN

26. – 29. Jänner 2011

### ARBEITSZEITEN

1. Tag: 10:00 – ca. 18:30 Uhr  
2. bzw. 3. Tag: 09:00 – ca. 18:30 Uhr  
letzter Tag: 09.00 – ca. 15:30 Uhr

### VERANSTALTUNGSORT

Hotel Retter, 8225 Pöllauberg

### KOSTEN

€ 2.000,- + 20% USt.

### ZUSÄTZLICHE KOSTEN

obligatorisch:  
Seminarvollpension € 143,60 / Person u. Tag  
Tagespauschale am Abreisetag € 46,20 / Person u. Tag

### ANMELDUNG

E: [train.werkstatt@train.at](mailto:train.werkstatt@train.at)  
A-1070 Wien  
Zollergasse 7/5  
T +43-1-526 07 40  
F +43-1-526 07 409  
[www.train.at](http://www.train.at)

### WEITERE LERNANGEBOTE AUS UNSEREM HAUS

- > Lerngang Systemische Coaching und Consulting Competence
- > Lerngang "Die positive Revolution der Führung"
- > Tool Box – Tools for Experts (ehem. Train the Trainer)
- > Inhouse Qualifizierung - maßgeschneiderte Lerngänge für Führungskräfte

Änderungen vorbehalten!

**TRAIN**  
WERKSTATT®  
Meister werden

**TRAIN**  
CONSULTING®  
In Führung gehen