



POSITIVE FOCUSED LEADERSHIP

Führen mit Energie

2012/2013

TRAIN
CONSULTING®

In Führung gehen

POSITIVE FOCUSED LEADERSHIP

Führen mit Energie

Führung entscheidet. Im doppelten Sinne: Führung trifft Entscheidungen und die Qualität von Führung entscheidet über das Engagement und die Leistung der Menschen und damit über den Erfolg von Organisationen. Jede Organisation lebt von der Energie ihrer Mitarbeiter, die Wissen und Kraft einbringen, und von der Energie der Kunden, die ihre Produkte kaufen und damit ökonomische Sicherheit bieten.

Die Aufgabe von Führung liegt darin, die Energie der Organisation und der Menschen zu fördern, in eine produktive Richtung zu lenken und in Bewegung zu halten. Das gelingt, wenn die Aufmerksamkeit der Führung konsequent auf die Ressourcen und Potenziale der Organisation und der Menschen gerichtet ist.

Führung zählt damit zu den komplexesten Aufgaben, die Organisationen bereitstellen, um sich selbst manövrierfähig zu machen. Die Herausforderung an Führungskräfte ist hoch: sie sollten Psychologen, Ethnologen, Ökonomen, Experten und vieles andere gleichzeitig sein. Führung ist ein wahrer Dschungel, den man täglich durchdringt und der sich zugleich täglich verändert.

Dafür qualifizieren wir in unserem Programm.

Die Qualität von Führung in Organisationen hängt von drei Faktoren ab:



IHR NUTZEN

Unser Praxis-Programm bietet Ihnen

- > eine umfassende theoretische Grundlage für Ihre Führungspraxis
- > neue Perspektiven und Konzepte von Führung
- > Instrumente für die zentralen Dimensionen der Führung von Menschen und Organisationen
- > Lernen aus unseren Case-Studies und den Praxis-Fällen der Gruppe

WEN WIR ANSPRECHEN

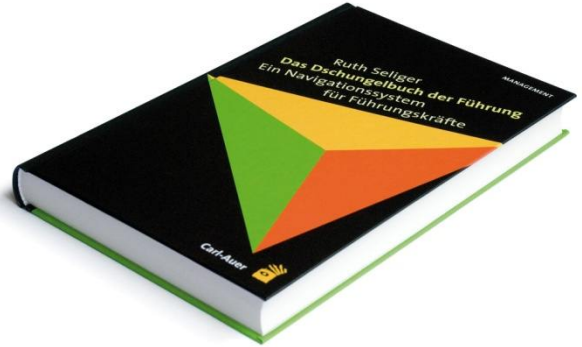
- > erfahrene Führungskräfte der mittleren und oberen Ebenen von Organisationen aus dem Wirtschafts- und dem Social-Profitbereich sowie aus öffentlichen Institutionen
- > Führungskräfte, die sich fragen, was nach dem Tayloristischen Verständnis von Führung kommt und neugierig auf neue Entwicklungen, Konzepte und Instrumente des Führens sind

DAS PROGRAMM

Unser Programm orientiert sich an den im "Dschungelbuch der Führung" von Ruth Seliger vorgestellten Inhalten, die eine solide theoretische Grundlage, praktische Modelle und Instrumente des Führens umfassen.

Die Reise durch den Dschungel des Führens umfasst 4 Module zu jeweils 3 Tagen. Zwischen den einzelnen Modulen erhalten Sie konkrete Umsetzungs-Aufgaben.

Nach Abschluss des Programms haben Sie die Möglichkeit, in unserem Leadership-Club weiterführende Workshops zu besuchen.



DIE INHALTE

MODUL 1: DURCH DEN DSCHUNDEL DER FÜHRUNG

Leadership-Map: Überblick über die wesentlichen Themenfelder moderner Führung

- > Grundlagen des systemischen Denkens und Prinzipien systemischer Führung
- > Kommunikation als Kerngeschäft:
 - Professionelle Kommunikation
 - Instrumente: Fragetechnik und andere Methoden
 - Zirkuläre Kommunikations- und Steuerungsprozesse
- > Entscheiden als Kerngeschäft
 - Methoden und Prinzipien von Entscheidungsfindungen
- > "Positive Leadership": Konzepte, Forschungen und Praxisbeispiele

Termin: 20. – 22. September 2012

Leitung: Ruth Seliger

MODUL 2: SICH SELBST GUT FÜHREN

- > Die eigene Führungsrolle – im Unterschied zu anderen Rollen: Wer bin ich hier? Was soll ich hier?
- > Die eigenen Werte und (Vor-)Bilder: Was ist mir wichtig? Was führt mich?
- > Die eigene Energie-Balance gestalten
- > Die eigenen Stärken, Ressourcen und Potenziale erkennen und nützen
- > Die Aufgabe der Führung bewusst gestalten

Termin: 29. November – 1. Dezember 2012

Leitung: Christof Schmitz, Ruth Seliger

MODUL 3: KOMMUNIKATION POSITIV GESTALTEN

- > Positive Kommunikation: Performancesteigerungen mit positiven Prinzipien / Emotionen
- > "Appreciative Inquiry": Wertschätzende und ressourcenfokussierte Kommunikation
- > "Positive Abweichungen": Effektivitätssteigerung durch neues Messen von Erfolg
- > "Strengthsbased Leadership": Neue Möglichkeiten der Personalentwicklung
- > Organisationale Energie: produktive Energie mobilisieren
- > Anwendung und Transfer in der eigenen Organisation

Termin: 7. – 9. Februar 2013

Leitung: Christof Schmitz, Ruth Seliger

MODUL 4: POSITIVE ORGANISATION GESTALTEN

- > Ausblick auf die Zukunft von Führung und Management
- > Neue Entwicklungen in der Gestaltung von Organisationen: Jenseits von Hierarchie und Matrix
- > Organizational Design:
 - Effektive Formen und Strukturen für Arbeit schaffen
 - Steuerung der Organisation und des individuellen Verhaltens über Werte und Prinzipien
 - Neue Strukturen der Kommunikation etablieren
- > Positive Change: Das ganze System verändern
- > Beispiele aus der Praxis und Umsetzung im eigenen Organisationskontext

Termin: 14. – 16. März 2013

Leitung: Lothar Wenzl, Ruth Seliger

POSITIVE FOCUSED LEADERSHIP

Führen mit Energie

VERANSTALTUNGSORT

Hotel Tulbingerkogel, 3001 Mauerbach bei Wien

LERNGANGSKOSTEN

€ 6.600 + 20% USt.

Zahlungsmodalitäten

1. Teilbetrag 70% der Lerngangskosten
2. Teilbetrag 30% der Lerngangskosten

ZUSÄTZLICHE KOSTEN

Seminarpauschale und evtl. Übernachtungskosten

ARBEITSZEITEN

1. Tag: Beginn 10.00 – Ende ca. 18.30 Uhr
2. Tag: Beginn 09.00 – Ende ca. 18.30 Uhr
3. Tag: Beginn 09.00 – Ende ca. 14.30 Uhr

ANMELDUNG UND INFORMATION

A-1070 Wien, Zollergasse 7/6
T +43-1-526 07 40
E: office@train.at
www.train.at

WEITERE LERNANGEBOTE AUS UNSEREM HAUS

Lerngänge

- > Lerngang "Systemisches Change-Design"
- > Tool Box – Tools for Experts (ehem. "Train the Trainer")

Inhouse Qualifizierung

- > maßgeschneiderte Lerngänge für Führung und Personalentwicklung

Änderungen vorbehalten!

TRAIN
CONSULTING®

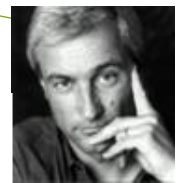
In Führung gehen

DAS TRAINERINNEN-TEAM



Ruth Seliger

Systemische Organisationsberaterin für Change-Management und Führung; Lehrtrainerin für systemische Beratung.
Wien



Christof Schmitz

Trainer und systemischer Organisationsberater, Zürich



Lothar Wenzl

Systemischer Organisationsberater in den Bereichen Strategieentwicklung, Führung und strategisches Personalmanagement
Wien