

Lerngang
SYSTEMISCHE COACHING- &
CONSULTING-COMPETENCE 2010/11

Zertifikatsabschluss
Anerkennung durch ACC

TRAIN
WERKSTATT®
Meister werden

Lerngang SYSTEMISCHE COACHING- & CONSULTING-COMPETENCE

Change-Management in Organisationen vollzieht sich in einem Spannungsverhältnis von strukturellen/ inhaltlichen und persönlichen/emotionalen Themenstellungen. Die professionelle Begleitung von Veränderungsprozessen muss auf beide Dimensionen angemessen eingehen können und erfordert zweierlei Kompetenzen:

- > Auf der Makroebene die Fähigkeit, mit großen und komplexen Systemen zu arbeiten und umfassende Prozesse zu gestalten, und
- > auf der Mikroebene die Fähigkeit, einzelne Personen, insbesondere Mitglieder des Managements, in dieser Veränderung zu unterstützen.

In unserem Lerngang können Sie diese doppelte Kompetenz aufbauen.

WEN WIR ANSPRECHEN

- > Führungskräfte
- > Interne und externe BeraterInnen
- > PersonalentwicklerInnen
- > ProjektleiterInnen und ExpertInnen

WAS SIE BEI UNS LERNEN KÖNNEN

- > Grundannahmen des systemischen Denkens verstehen und in der Praxis von Coaching, Beratung und Change-Management anwenden.
- > Ihre professionelle Rolle und Ihre Handlungsspielräume in Ihren Umfeldern als BeraterIn, Coach oder Führungskraft und deren Grenzen klären und damit Sicherheit und Klarheit im Handeln erhöhen.
- > Instrumente der Intervention im Coaching von einzelnen Personen und/oder in der Gestaltung von komplexen Veränderungsprozessen von Organisationen einsetzen.

WAS WIR VORAUSSETZEN

Berufserfahrung

Mehrjährige Berufserfahrung als Führungskraft, in der Beratung oder in anderen leitenden Funktionen.

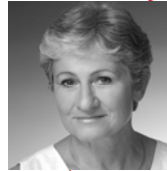
Selbsterfahrung

Sie sollten sich über einen längeren Zeitraum und unter professioneller Begleitung mit Ihrer eigenen Persönlichkeit auseinandergesetzt haben. Sofern Sie dazu noch keine Gelegenheit hatten, empfehlen wir, diesen wichtigen Prozess nachzuholen und beraten Sie dazu gerne.

Transfermöglichkeiten

Sie sollten die Möglichkeit haben, die vorgestellten Methoden und Instrumente in einem eigenen konkreten Projekt einzusetzen.

DAS TRAINER/INNEN-TEAM



Ruth Seliger

Systemische Organisationsberaterin, Management-Trainerin und Coach, Wien



Ulrich Clement

Klinischer Psychologe und Psychotherapeut, systemischer Coach und Berater, Heidelberg



Ria Lindner

Psychologin, Psychotherapeutin, Wien



Christof Schmitz

Trainer und systemischer Organisationsberater, Zürich



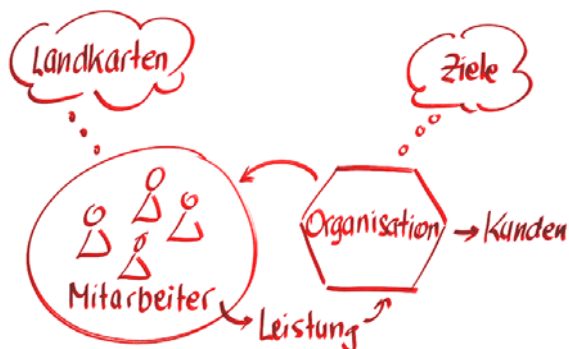
Eelco de Geus

Familien- und Organisations-Aufsteller, Wien u. Amsterdam



Paul D. Tolchinsky

Berater, Lehrender für Organizational Design, Pionier der Großgruppenarbeit, Cleveland, Ohio



LERNARCHITEKTUR

MODULE

7 Module. Insgesamt 23 Tage.

TRANSFERTEAMS

Selbstorganisierte Peergruppen, die zwischen den einzelnen Modulen die Lerninhalte reflektieren, vertiefen und einander beim Transfer in die Praxis unterstützen.
Durchgehende Lerngangsleitung: Ruth Seliger

MODUL 1: Einführung in das systemisches Paradigma

- > Quellen und Geschichte Systemischen Denkens
- > Grundbegriffe und Annahmen des Systemischen Paradigmas
- > Zentrale Konzepte Systemischen Denkens:
 - Konstruktivismus
 - Kybernetik erster und zweiter Ordnung
 - Selbstorganisation lebender Systeme
- > Professionelle Haltung als Führungskraft, BeraterIn oder Coach

Termin: 17. – 20. März 2010

Leitung: Ruth Seliger

MODUL 2: Den Anfang gestalten - Systemische Fragetechnik zur Klärung von Kontext, Auftrag, Rolle und Zielen

- > Professionelle Rollen der unterschiedlichen Praxisfelder Führung, Consulting, Coaching
- > Umgang mit Rollenkomplexität und widersprüchlichen Erwartungen
- > Auftragsklärungsgespräche
- > Kontext- und Zielklärung

Termin: 12. – 15. Mai 2010

Leitung: Ulrich Clement, Ruth Seliger

MODUL 3: Persönliche Muster – Persönliche Entwicklung

In diesem Seminar wird durchgehend mit der Methode der Familienaufstellung gearbeitet.

- > Muster des eigenen Wahrnehmens und Verhaltens reflektieren und im Kontext der eigenen Familienmuster neu interpretieren und integrieren
- > Wahrnehmungs- und Verhaltensmuster bei KlientInnen beobachten lernen
- > Wechselwirkungen der eigenen Muster mit denen der/s KlientIn reflektieren und mögliche Verstrickungen auflösen
- > Selbsterfahrung

Termin: 09. – 11. Juni 2010

Leitung: Ria Lindner

MODUL 4: Systemisches Change Management

- > Überblick über Veränderungskonzepte: Annahmen und Auswirkungen
- > Umgang mit Energie, Emotionen und Konflikten im Verlauf von Veränderungsprozessen
- > Instrumente der Veränderung: Arbeit mit Großgruppen und anderes

Termin: 15. – 17. September 2010

Leitung: Christof Schmitz, Ruth Seliger

MODUL 5: Organisationen ver-stehen

- > Problem-Stellungen und Lösungs-Vor-Stellungen
- > Komplexe Themenstellungen sichtbar machen
- > Lösungsprozesse und Rituale in Organisationen
- > Methode: Organisationsaufstellungen

Termin: 10. – 12. November 2010

Leitung: Eelco de Geus, Ruth Seliger

MODUL 6: Change-Prozesse gestalten – das ganze System bewegen

- > Change Management mit dem "ganzen System"
- > Prinzipien der Veränderung großer und komplexer Systeme
- > Planung und Gestaltung von Roadmaps für umfassende Veränderungsprozesse - von der Vision zur Strategie-Entwicklung bis zur Implementierung

Dieses Modul ist einzeln buchbar.

Seminarsprache: Englisch

Termin: 26. – 29. Jänner 2011

Leitung: Paul Tolchinsky, Ruth Seliger

MODUL 7: Abschluss und Ausblick

- > Präsentation und kritische Würdigung der Abschlussarbeiten
- > Rückblick auf den persönlichen Lernprozess
- > Feedback und Feedforward

Termin: 05. – 06. Mai 2011

Leitung: Ruth Seliger

Die Module sind – mit Ausnahme von Modul 6 - nicht einzeln buchbar!

TRAIN WERKSTATT

VERANSTALTUNGSORT

Hotel Retter, 8225 Pöllauberg

LERNANGANGS-KOSTEN

€ 8.900,- + 20% USt

ZUSÄTZLICHE KOSTEN

Seminarvollpension € 138,90 pro Person und Tag
Tagespauschale am Abreisetag € 42,90

ZAHLUNGSMODALITÄTEN

1. Teilbetrag 70% der Lerngangskosten
2. Teilbetrag 30% der Lerngangskosten

ANMELDUNG

Wir legen Wert darauf, die Gruppen mit großer Sorgfalt und einem Blick auf das richtige Maß von Gemeinsamkeit und Unterschiedlichkeit zusammenzustellen. Aus diesem Grund führt die Lerngangs-Leiterin, Frau Dr. Ruth Seliger, mit jedem/r InteressentIn ein persönliches Einzelgespräch. Terminvereinbarung über unser Office:

A-1070 Wien
Zollergasse 7/5
T +43-1-526 07 40
F +43-1-526 07 409
E: train.werkstatt@train.at
www.train.at

ZERTIFIKATS-ABSCHLUSS

Der Abschluss des Lerngangs wird mit einem Zertifikat verbunden. Das Zertifikat ist an die durchgehende Teilnahme an allen Modulen, der Supervision und einen Leistungsnachweis in Form einer schriftlichen Arbeit gebunden.

Der Lerngang wird vom Österreichischen Coaching Dachverband ACC als Voraussetzung für die Aufnahme in den Dachverband anerkannt.

WEITERE LERNANGEBOTE AUS UNSEREM HAUS

- > Lerngang Positive Focused Leadership
- > Tool Box – Tools for Experts ("Train the Trainer")
- > Inhouse Qualifizierung - maßgeschneiderte Lerngänge für Führungskräfte

Änderungen vorbehalten!

TRAIN
WERKSTATT®
Meister werden

TRAIN
CONSULTING®
In Führung gehen